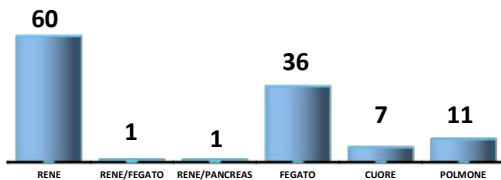


# TRAPIANTI: 1° Trimestre 2018



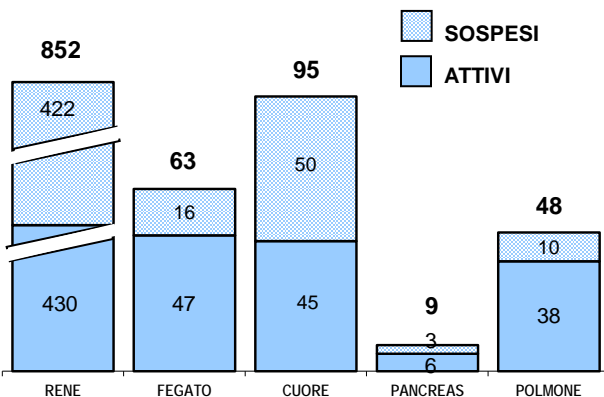
RICEVENTE ADULTO						RICEVENTE PEDIATRICO		
RENE	RENE DOPIO	RENE + PANCREAS	RENE + FEGATO	RENE + CUORE	DON. VIVENTE	RENE	RENE + FEGATO	DON. VIVENTE
38	3	1	1	-	2	-	-	-
-	-	-	-	-	-	1	-	-
12	2	-	-	-	2	-	-	-

RICEVENTE ADULTO					RICEVENTE PEDIATRICO			
FEGATO	SPLIT	FEGATO + RENE	FEGATO + PANCREAS	DON. VIVENTE	FEGATO	SPLIT	FEGATO + RENE	DON. VIVENTE
34	1	1	-	-	1	-	-	-

RICEVENTE ADULTO		RICEVENTE PEDIATRICO	RICEVENTE ADULTO		
CUORE	CUORE + RENE	CUORE	POLMONE UNILATERALE	POLMONE BILATERALE	PANCREAS
7	-	-	2	9*	-
-	-	-	-	-	-

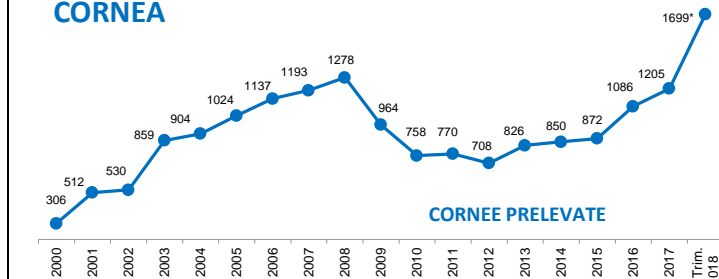
\*di cui 1 tx pediatrico

# LISTA DI ATTESA 1° Trimestre 2018

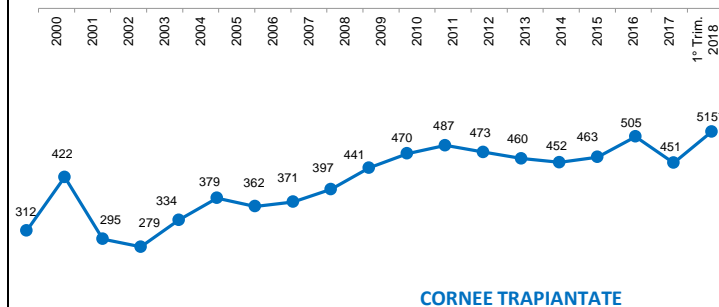


# TRAPIANTI TESSUTI 1° Trimestre 2018

## CORNEA



## CORNEE PRELEVATE



## CORNEE TRAPIANTATE

PAZIENTI IN LISTA ATTIVA PER IL TRAPIANTO DI CORNEA: 117

**CUTE:**  
 N° PRELIEVI ESEGUITI: 17  
 CUTE PRELEVATA: cm<sup>2</sup> 23.348  
 N° TRAPIANTI ESEGUITI: 30  
 CUTE INNESTATA: cm<sup>2</sup> 9.477

**TESSUTO MUSCOLO SCHELETRICO:**  
 N° PRELIEVI DA DONATORI VIVENTI ESEGUITI: 44  
 N° PRELIEVI DA DONATORI CADAVERE ESEGUITI: 2  
 N° TRAPIANTI ESEGUITI: 94

**VALVOLE - VASI:**  
 N° PRELIEVI ESEGUITI : 4 PRELIEVI DI VALVOLE: 8  
 N° TRAPIANTI ESEGUITI : 5  
 N° TRAPIANTI SEGMENTI VASCOLARI: -

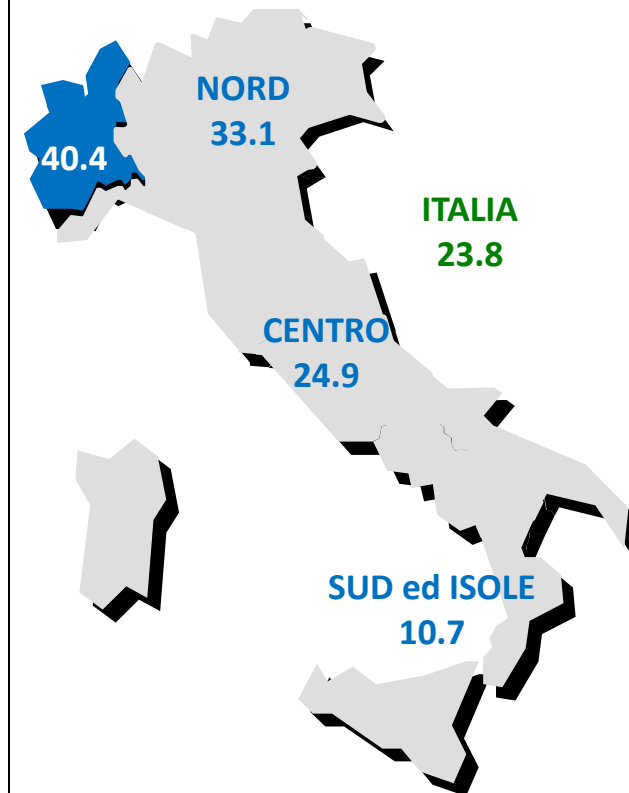
**MEMBRANE AMNIOTICHE:**  
 N° PRELIEVI ESEGUITI: -  
 N° INNESTI ESEGUITI: 17

**CRT Piemonte - Valle d'Aosta**  
 c/o A.O.U. Città della Salute e della Scienza di Torino  
 p.o. Molinette  
 Via Santena, 19 - 10126 TO  
 Tel. 011-6336544/5  
 Fax 011-6336529  
[Immunologia\\_trapianti@molinette.piemonte.it](mailto:Immunologia_trapianti@molinette.piemonte.it)

**CRP Piemonte - Valle d'Aosta**  
 c/o A.O.U. Città della Salute e della Scienza di Torino  
 p.o. Molinette  
 C.so Bramante, 88 - 10126 TO  
 Tel. 011-6335056/6712/5488  
 Fax 011-6336878  
[pdonadio@cittadellasalute.to.it](mailto:pdonadio@cittadellasalute.to.it)  
[aguermani@cittadellasalute.to.it](mailto:aguermani@cittadellasalute.to.it)  
[rpotenza@cittadellasalute.to.it](mailto:rpotenza@cittadellasalute.to.it)

# ATTIVITA' 1° Trimestre 2018

## DONATORI EFFETTIVI P.M.P.





# DONATORI P.M.P.

# DONAZIONI: 1° Trimestre 2018

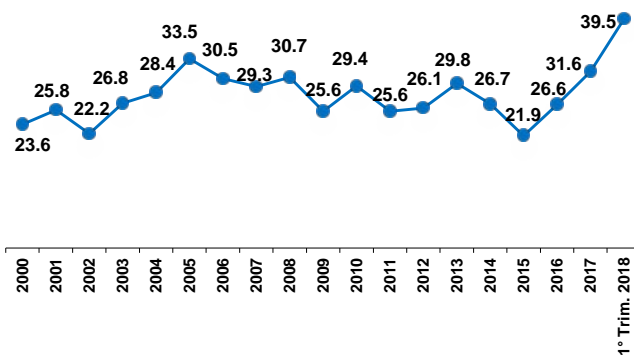
# TRAPIANTI ORGANI

## P.M.P.

TRAPIANTI DI RENE	55.6
TRAPIANTI DI FEGATO	33.2
TRAPIANTI DI CUORE	6.3
TRAPIANTI DI POLMONE	9.9

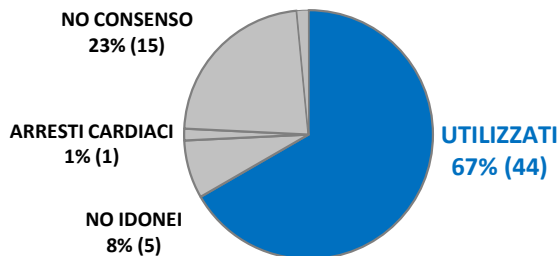
DONATORI SEGNALATI	59.2
DONATORI EFFETTIVI	40.4
DONATORI UTILIZZATI	39.5

## DONATORI UTILIZZATI P.M.P.



## DONATORI 1° Trimestre 2018

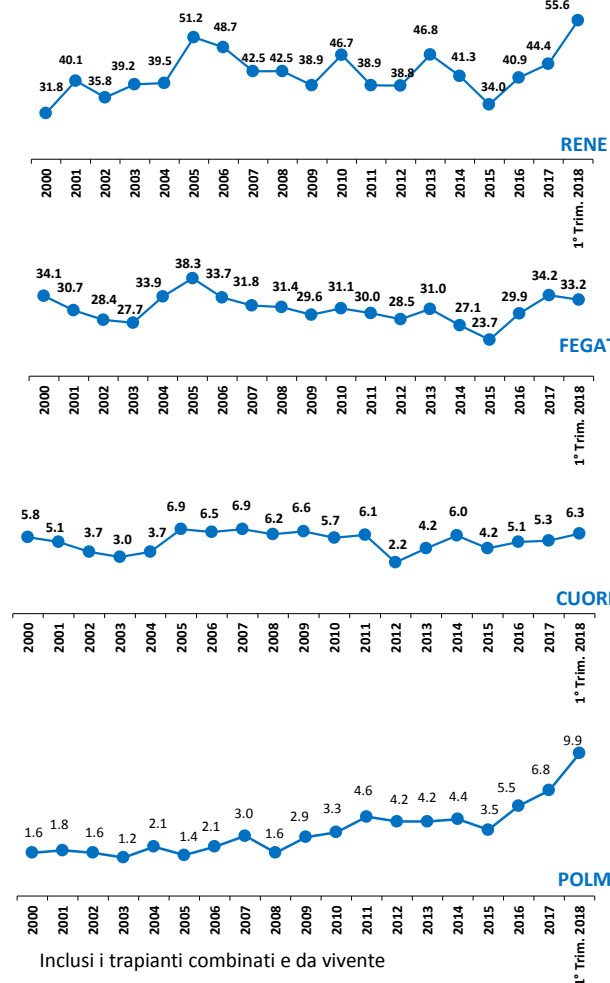
EFFETTIVI NON UTILIZZATI  
1% (1)



AZIENDA SANITARIA	OSPEDALE/RIANIMAZIONE	CITTA'	SEGNALATI	OPPOSIZIONI AL PRELIEVO			NON IDONEITA'				PROCURATI			EFFETTIVI	
				OPPOSIZIONI AL PRELIEVO	ARRESTO CARDIACO	NON IDONEITA'	PROCURATI	OPPOSIZIONE PROCURA	DONATORE SENZA RICEVENTI	NO IDONEI AL PRELIEVO	EFFETTIVI	EFFETTIVI UTILIZZATI			
TO2	G. Bosco	TORINO	6+1*	4	-	-	2+1*	-	-	-	2+1*	2+1*	2+1*	2+1*	2+1*
TO3	E. Agnelli	PINEROLO	2	1	-	1	-	-	-	-	-	-	-	-	-
BI	Degli Infermi	BIELLA	7	-	-	-	7	-	-	-	-	7	7	7	
VCO	S. Biagio	DOMODOSSOLA	3	-	-	-	3	-	-	-	1	2	2	2	
AL	Mons. Giovanni Galliano	ACQUI TERME	1	-	-	-	1	-	-	-	-	1	1	1	
AL	S. Spirito	CASALE M.TO	2	2	-	-	-	-	-	-	-	-	-	-	
A.O.	SS. Ant. e Biagio e C. Arrigo Rian. Generle	ALESSANDRIA	12	3	-	-	9	-	1	-	-	8	8	8	
A.O.	S. Croce e Carle Generale	CUNEO	9	2	-	-	7	-	-	-	-	7	7	7	
A.O.U.	Maggiore della Carità	NOVARA	9	2	-	-	7	-	-	-	-	7	6	6	
A.O.U.	p.o. - C.T.O.	TORINO	6	-	-	1	5	-	-	-	-	5	5	5	
A.O.U.	Città della Salute e della Scienza di Torino	TORINO	3	-	-	-	3	-	-	1	-	2	2	2	
A.O.U.	p.o. - Molinette	TORINO	4	1	1	-	2	-	-	-	-	2	2	2	
A.S.R.	Regionale	AOSTA	1	-	-	-	1	-	-	-	-	1	1	1	
<b>TOTALE</b>			<b>66</b>	<b>15</b>	<b>1</b>	<b>2</b>	<b>48</b>	<b>-</b>	<b>1</b>	<b>2</b>	<b>45</b>	<b>44</b>	<b>44</b>	<b>44</b>	

\* = donation after circulatory death

## TRAPIANTI P.M.P.



Inclusi i trapianti combinati e da vivente